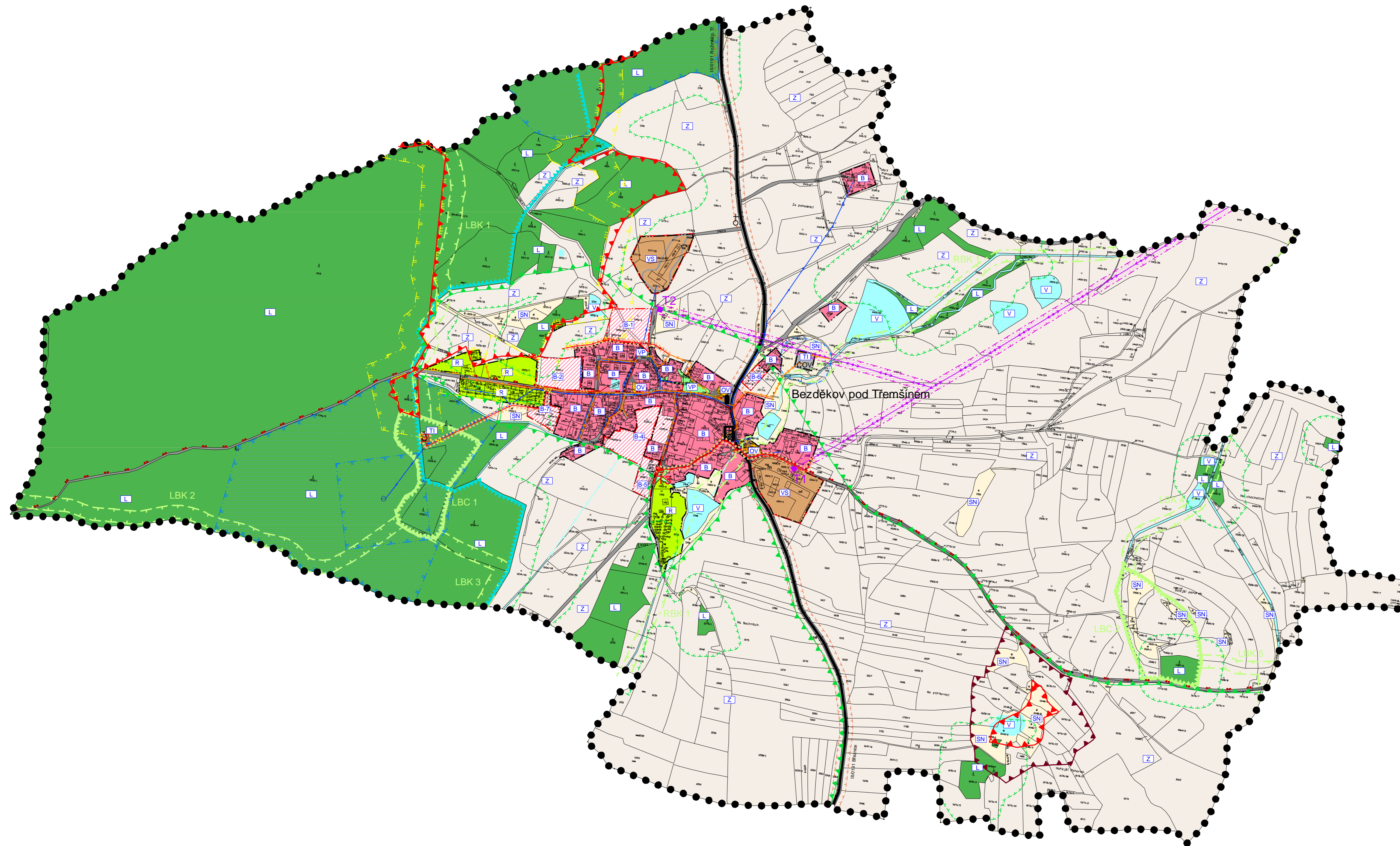


ÚZEMNÍ PLÁN BEZDĚKOV POD TŘEMŠÍNEM

ÚP BEZDĚKOV POD TŘEMŠÍNEM KOORDINAČNÍ VÝKRES



LEGENDA

PLOCHY S ROZDÍLNÝM ZPŮSOBEM VYUŽITÍ

STABILIZOVANÉ PLOCHY	NAVŘEŽENÉ PLOCHY	
B3	B3	PLOCHY BYDLENÍ (§ 4 vyhl.501/2006 sb.)
B6	B6	PLOCHY OBČANSKÉHO VYBAVENÍ (§ 6 vyhl.501/2006 sb.)
B9	B9	PLOCHY VÝROBY A SKLADOVÁNÍ (§ 11 vyhl.501/2006 sb.)
B5	B5	PLOCHY REKREACE (§ 5 vyhl.501/2006 sb.)
T1	T1	PLOCHY TECHNICKÉ INFRASTRUKTURY (§ 10 vyhl.501/2006 sb.)
V1	V1	PLOCHY VEŘEJNÝCH PROSTRANSTVÍ (§ 7 vyhl.501/2006 sb.)
V9	V9	PLOCHY DOPRAVNÍ INFRASTRUKTURY (§ 9 vyhl.501/2006 sb.)
V2	V2	PLOCHY VODNÍ A VODOHOSPODÁŘSKÉ (§ 13 vyhl.501/2006 sb.)
L1	L1	PLOCHY LESNÍ (§ 15 vyhl.501/2006 sb.)
Z1	Z1	PLOCHY ZEMĚDĚLSKÉ (§ 14 vyhl.501/2006 sb.)
SN	SN	PLOCHY SMÍŠENÉ NEZASTAVĚNÉHO ÚZEMÍ (§ 17 vyhl.501/2006 sb.)

VYMEZUJÍCÍ HRANICE

●●●●●●	HRANICE ŘEŠENÉHO ÚZEMÍ
— — — — —	HRANICE ZASTAVĚNÉHO ÚZEMÍ
— · — · — · —	HRANICE ZASTAVITELNÝCH PLOCH
- - - - -	PŘEDPOKLADANÉ DĚLENÍ POZEMKU

LIMITY VYUŽITÍ ÚZEMÍ

— · — · — · —	OCHRANNÉ PÁSMO LESNÍCH PLOCH
— · — · — · —	OCHRANNÉ PÁSMO SILNICE
— · — · — · —	OCHRANNÉ PÁSMO EL. VEDENÍ
— · — · — · —	MAXIMÁLNÍ HRANICE NEGATIVNÍHO VLIVU PROSTŘEDÍ PLOCH VÝROBY A SKLADOVÁNÍ - NÁVRH
— · — · — · —	OCHRANNÉ PÁSMO ZDROJE II. STUPNĚ
— · — · — · —	MAXIMÁLNÍ HRANICE NEGATIVNÍHO VLIVU PROSTŘEDÍ ČIŠTĚNÝCH ODPADNÍCH VOD
— · — · — · —	DOBYVACÍ PROSTOR
— · — · — · —	HRANICE PŘÍRODNÍHO PARKU TŘEMŠÍN
— · — · — · —	EVROPSKY VÝZNAMNÁ LOKALITA
— · — · — · —	HRANICE ZAJÍMOVÉHO ÚZEMÍ VOJENSKÉ SPRÁVY

ÚZEMNÍ SYSTÉM EKOLOGICKÉ STABILITY

— · — · — · —	LOKÁLNÍ BIODIVERZITA
— · — · — · —	REGIONÁLNÍ BIODIVERZITA FUNKČNÍ
— · — · — · —	LOKÁLNÍ BIOCENTRUM

DOPRAVNÍ INFRASTRUKTURA

— — — — —	SILNICE III. TŘÍDY
— · — · — · —	MÍSTNÍ KOMUNIKACE
— · — · — · —	PĚŠÍ PROPOJENÍ
— · — · — · —	TURISTICKÉ TRASY
— · — · — · —	AUTOBUSOVÁ ZASTÁVKA

ENERGETICKÉ ŘEŠENÍ

ZÁSOBOVÁNÍ EL. ENERGIÍ

STAV	NÁVRH	
T1	T3	TRAFOSTANICE
— · — · — · —	— · — · — · —	EL. VEDENÍ VN 22 KV
— · — · — · —	— · — · — · —	EL. KABEL VN 22 KV

VODOHOSPODÁŘSKÉ ŘEŠENÍ

STAV	NÁVRH	
○	○	VODNÍ ZDROJE
□	□	VODOJEM
○	○	ČERPAČÍ STANICE
— · — · — · —	— · — · — · —	VODOVODNÍ ŘÁD
— · — · — · —	— · — · — · —	ZATRUBNĚNÁ VODOTEČ
— · — · — · —	— · — · — · —	OTEVŘENÁ VODOTEČ
■	■	ČIŠTÍRNA ODPADNÍCH VOD
— · — · — · —	— · — · — · —	KANALIZACE DEŠŤOVÁ
— · — · — · —	— · — · — · —	KANALIZACE SPLAŠKOVÁ

VEŘEJNĚ PROSPĚŠNÉ STAVBY

— · — · — · —	VEŘEJNĚ PROSPĚŠNÉ STAVBY
---------------	--------------------------

INFORMATIVNÍ ÚDAJE

BR	OZNAČENÍ VYUŽITÍ PLOCH
BZ	ČÍSELNÉ OZNAČENÍ NAVŘEŽENÝCH PLOCH
⊕	BOŽÍ MIKA, KAPLE
■	POMNÍK
▲	MÍSTO PRO TRÍDĚNÍ DOMOVNÍCH ODPADŮ
□	PAMÁTKOVĚ CHRÁNĚNÉ OBJEKTY
— · — · — · —	EVROPSKY VÝZNAMNÁ LOKALITA - ZÁMĚR
— · — · — · —	OCHRANNÉ PÁSMO EVL - ZÁMĚR

Územní plán BEZDĚKOV POD TŘEMŠÍNEM

ČÁST	ODVODNĚNÍ ÚP
VÝKRES	KOORDINAČNÍ VÝKRES
ČÍSLO ZAKÁZKY	38_2008
MĚŘÍTKO	1 : 5 000
DATUM	Prosinec 2010
KRESLE	JAROSLAV FUDEL
ČÍSLO VÝKRESU	4
ČÍSLO PÁNE	1

ZÁZNAM O ÚČINNOSTI

UHESNĚNÍ ZE DNE	PORUČOVATEL	SPRÁVNÍ ORGÁN, KTERÝ ÚP VYDAL
25.11.2010	OBEC BEZDĚKOV POD TŘEMŠÍNEM Ing. arch. Jaroslav Fudela	ZASTUPITELSTVO OBCE BEZDĚKOV Ing. arch. Jaroslav Fudela
DATUM VYDÁNÍ		
25.11.2010		
DATUM NABYTÍ ÚČINNOSTI		
10.12.2010		